

Zarządzanie magazynem

Microsoft Dynamics AX

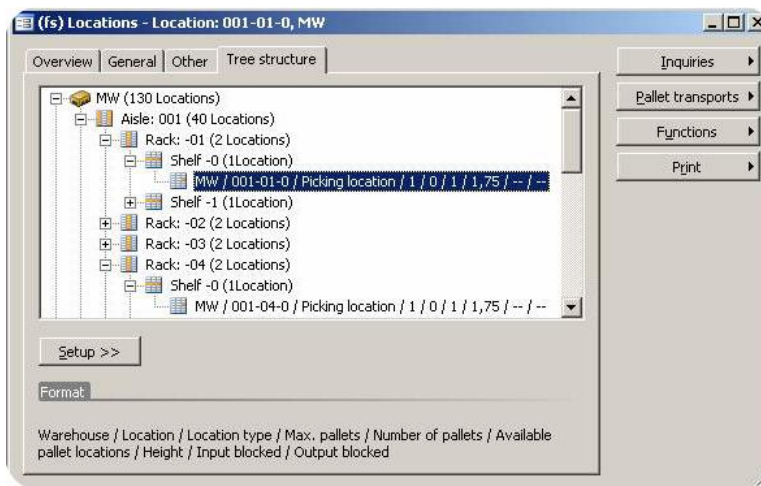
KORZYŚCI:

- Zwiększenie efektywności i dokładności zarządzania magazynem dzięki optymalizacji układu magazynu
- Lepsza obsługa klientów dzięki pełnemu przeglądowi informacji o zapasach
- Usprawnienie procesów magazynowych w celu zmniejszenia kosztów
- Obsługa technologii identyfikacji radiowej (RFID) umożliwiającej identyfikowanie i oznaczanie poszczególnych towarów

Moduł Zarządzanie magazynem w systemie Microsoft Dynamics™ AX umożliwia elastyczne zarządzanie procesami magazynowymi i ich kontrolowanie, oraz pomaga zoptymalizować te procesy zgodnie z potrzebami firmy. Mając lepszy wgląd w informacje o zapasach i dysponując wydajniejszymi narzędziami zarządzania magazynem, można zwiększyć stopień zadowolenia klientów i zmniejszyć koszty własne.

Optymalizacja układu magazynu

Funkcje modułu Zarządzanie magazynem pozwalają w elastyczny sposób definiować układ magazynu i dopasowywać go do zmieniających się potrzeb, a tym samym maksymalizować efektywność procesów magazynowych. Możliwe jest określenie obszarów magazynowania o wysokim i niskim priorytecie w celu zapewnienia optymalnego rozmieszczenia towarów, a także blokowanie lokalizacji w celu ograniczenia ruchu towarów. Podzielenie magazynu na strefy pozwoli uwzględnić różne wymagania dotyczące przechowywania, takie jak wymagania dotyczące temperatury lub wielkość obrotów różnymi towarami. Lokalizacje magazynowe można określać na pięciu poziomach: magazynu, korytarza, regału, półki i pojemnika. Każdą lokalizację można zdefiniować przy użyciu parametrów, takich jak powierzchnia czy typ palety. Sposób przechowywania towarów może być kontrolowany na podstawie wstępnie zdefiniowanych reguł dotyczących lokalizacji. Można także elastycznie zarządzać składowaniem towarów.



Na podstawie różnych parametrów lokalizacji, z uwzględnieniem typów lokalizacji, powierzchni i wysokości palet, można w elastyczny sposób zarządzać przechowywaniem towarów.

Zwiększenie efektywności i dokładności zarządzania magazynem

Moduł Zarządzanie magazynem pomaga efektywnie alokować powierzchnię magazynu dzięki automatycznej identyfikacji optymalnych lokalizacji składowania na podstawie właściwości zapasów (towarów) i stref magazynu. Dane dotyczące wszystkich działań w magazynie są rejestrowane w dziennikach, dzięki czemu można zawsze odtworzyć kompletną historię operacji i identyfikatorów towarów, korzystając z funkcji śledzenia zmian. Zastosowanie kodów kreskowych lub technologii RFID pozwala zwiększyć szybkość procesów pobierania i odkładania zapasów do magazynu, a dane dotyczące tych procesów są dokładniejsze.

Możliwe jest również określanie najbardziej logicznej kolejności lokalizacji pobierania, a tym samym optymalizowanie marszrut pobierania i skracanie czasów realizacji zamówień odbiorców. Marszrut pobierania są alokowane na podstawie parametrów, takich jak strefy czy wysokość lokalizacji. W jednej marszrucie można uwzględnić kilka zleceń, aby zapewnić lepsze wykorzystanie ładowności palet i dalsze zwiększenie efektywności procesów magazynowych. Szczegółowy wgląd w możliwe lokalizacje pobrania dla każdej wysyłki pozwala przyspieszyć procesy pobierania i pakowania. Za pomocą wcześniejszych powiadomień o wysyłce można z wyprzedzeniem zawiadomić odbiorcę o dostawie, którą wkrótce otrzyma. Ponadto można poprawić ogólną efektywność obsługi transferów, używając funkcji śledzenia czasów realizacji i śledzenia zapasów, a nawet uwzględniając listy przewozowe podczas przenoszenia zapasów między magazynami.

Zwiększenie stopnia zadowolenia klientów

Dzięki rejestrowaniu towarów w momencie dostarczenia ich do magazynu, są one widoczne w systemie jeszcze przed ulokowaniem w magazynie. Podczas wprowadzania zamówień sprzedaży można rezerwować towary dla klientów, uwzględniając towary z określonej lokalizacji lub partii. Te rezerwacje są rozpoznawane przez wszystkie funkcje w systemie Microsoft Dynamics AX, takie jak inwentaryzacje, planowanie produkcji i inne, aby zapewnić zaspakajanie zapotrzebowań klientów.

Dostęp do pełnego przeglądu informacji o zapasach

Aby śledzić towary wewnątrz firmy i w łańcuchu dostaw, można je automatycznie oznaczać przy użyciu numeru wymiaru magazynowania połączonego z wysyłkami i dostawami. W celu zapewnienia lepszego śledzenia moduł Zarządzanie magazynem pozwala tworzyć dowolną potrzebną liczbę numerów seryjnych i numerów partii na potrzeby numerowania towarów.

Przy użyciu wymiarów magazynowania można określić dokładną lokalizację konkretnego towaru w magazynie. Wymiary magazynowania mogą zawierać informacje dotyczące numeru partii magazynowej, lokalizacji, identyfikatora palety, numeru seryjnego i znaczników RFID. Wymiary magazynowania są również wszechstronnym narzędziem umożliwiającym śledzenie numerów seryjnych i numerów partii, a tym samym zapewniającym przejrzyste zestawienie informacji o towarach w magazynie.

FUNKCJE

Rozmieszczanie i przechowywanie	<ul style="list-style-type: none">• Określanie różnych zasad dotyczących lokalizacji i przechowywania na poziomie zarówno magazynu, jak i towaru• Określanie lokalizacji magazynowych na pięciu poziomach: magazyn, korytarz, regał, półka i pojemnik• Funkcje obsługi technologii RFID zapewniające większą dokładność danych
Wymiary magazynowania	<p>Osiem różnych wymiarów określających dokładne położenie towarów w magazynie</p> <p>Identyfikacja następujących informacji:</p> <ul style="list-style-type: none">• lokalizacja fizyczna: magazyn i lokalizacja*• lokalizacja fizyczna: magazyn, lokalizacja i palety• pochodzenie towaru: numer seryjny i numer partii• charakterystyka: konfiguracja, kolor i rozmiar
Kontrola numerów seryjnych i numerów partii	<ul style="list-style-type: none">• Przybijanie na towarze lub grupie towarów pieczętki z unikatowym numerem służącym do śledzenia
Przechowywanie w losowej lokalizacji	<ul style="list-style-type: none">• Określanie lokalizacji przechowywania na podstawie reguł dotyczących rozmiaru, objętości i wysokości• Alokowanie przechowywania na podstawie priorytetu wybierania lokalizacji przed lokalizacjami buforowymi
Dzienniki przyjęć i odłożenia magazynowe	<ul style="list-style-type: none">• Uproszczenie rejestracji towarów• Udostępnianie towarów w zapasach natychmiast po zaksięgowaniu arkusza przyjęcia towarów• Opcja ręcznego lub automatycznego sugerowania lokalizacji odłożenia na podstawie konfiguracji przechowywania i towaru. Odkładanie może być przeprowadzane przy użyciu transportu palet.
Pobieranie i wysyłka przy użyciu zleceń wyjścia	<ul style="list-style-type: none">• Uzyskiwanie zamówień wyjścia na podstawie wierszy zamówień sprzedaży lub wierszy zleceń produkcyjnych jako zapotrzebowań dla magazynu• Zamówienie sprzedaży — pobieranie zlecenia wydania, zapewniające dostępność zapasów na potrzeby wielu zamówień• Określanie wysyłek jako specyficznych dla zamówienia sprzedaży lub specyficznych dla klienta• Uwzględnianie wysyłek wielu zamówień dla jednego odbiorcy• Definiowanie wysyłek w sposób powodujący tworzenie zoptymalizowanych marszrut pobrania, przy użyciu funkcji pobierania z lokalizacji głównej i lokalizacji zapasowych
Różne typy palet	<ul style="list-style-type: none">• Tworzenie transportów palet na podstawie następujących typów zamówień: zamówienia wejścia, wyjścia lub uzupełnienia• Alokacja informacji o priorytetach dla typów zamówień• Rozróżnianie typów palet odpowiadających różnym rozmiarom podczas wybierania lokalizacji• Rejestrowanie palet i towarów magazynowych oraz sterowanie nimi w łańcuchu dostaw przy użyciu technologii RFID
Technologia RFID i kody kreskowe	<ul style="list-style-type: none">• Odczytywanie i zapisywanie następujących pięciu typów kodów kreskowych: EAN128/UCC128, Kod 39 (Code 39), Przeplatany 2 z 5 (Interleaved 2 of 5), Kod 128 (Code 128), UPC A, UPC E, EAN13, EAN8• Odczytywanie i zapisywanie znaczników RFID/EPC• Rejestrowanie palet i towarów magazynowych oraz sterowanie nimi w łańcuchu dostaw przy użyciu technologii RFID• Drukowanie etykiet palety, lokalizacji i listu przewozowego, zawierających kody kreskowe

Zarządzanie kwarantanną

- Określanie wymagań kwarantanny na poziomie towaru
 - Automatyczne wysyłanie towarów objętych kwarantanną i oczekujących na inspekcję do magazynu kwarantanny i blokowanie ich
-

**Te funkcje należą do standardowej wersji modułu Zarządzanie magazynem w systemie Microsoft Dynamics AX. Wszystkie pozostałe funkcje wymienione w tym arkuszu danych należą do modułu Zarządzanie magazynem w wersji Advanced.*

Więcej informacji o systemie Microsoft Dynamics AX można znaleźć na stronie:
www.microsoft.com/poland/dynamics/ax.

Niniejszy dokument został udostępniony wyłącznie w celach informacyjnych. NA INFORMACJE ZAWARTE W NINIEJSZYM DOKUMENCIE FIRMA MICROSOFT NIE UDZIELA ŻADNYCH GWARANCJI JAWNYCH, DOMNIEMANYCH ANI USTAWOWYCH.

© 2006 Microsoft Corporation. Wszelkie prawa zastrzeżone. Microsoft, Axapta, Microsoft Dynamics, logo Microsoft Dynamics i Windows Server System są zastrzeżonymi znakami towarowymi lub znakami towarowymi firmy Microsoft Corporation zarejestrowanymi w Stanach Zjednoczonych i/lub w innych krajach. Microsoft Business Solutions ApS jest oddziałem firmy Microsoft Corporation.

Microsoft